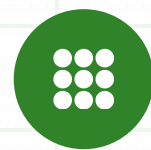
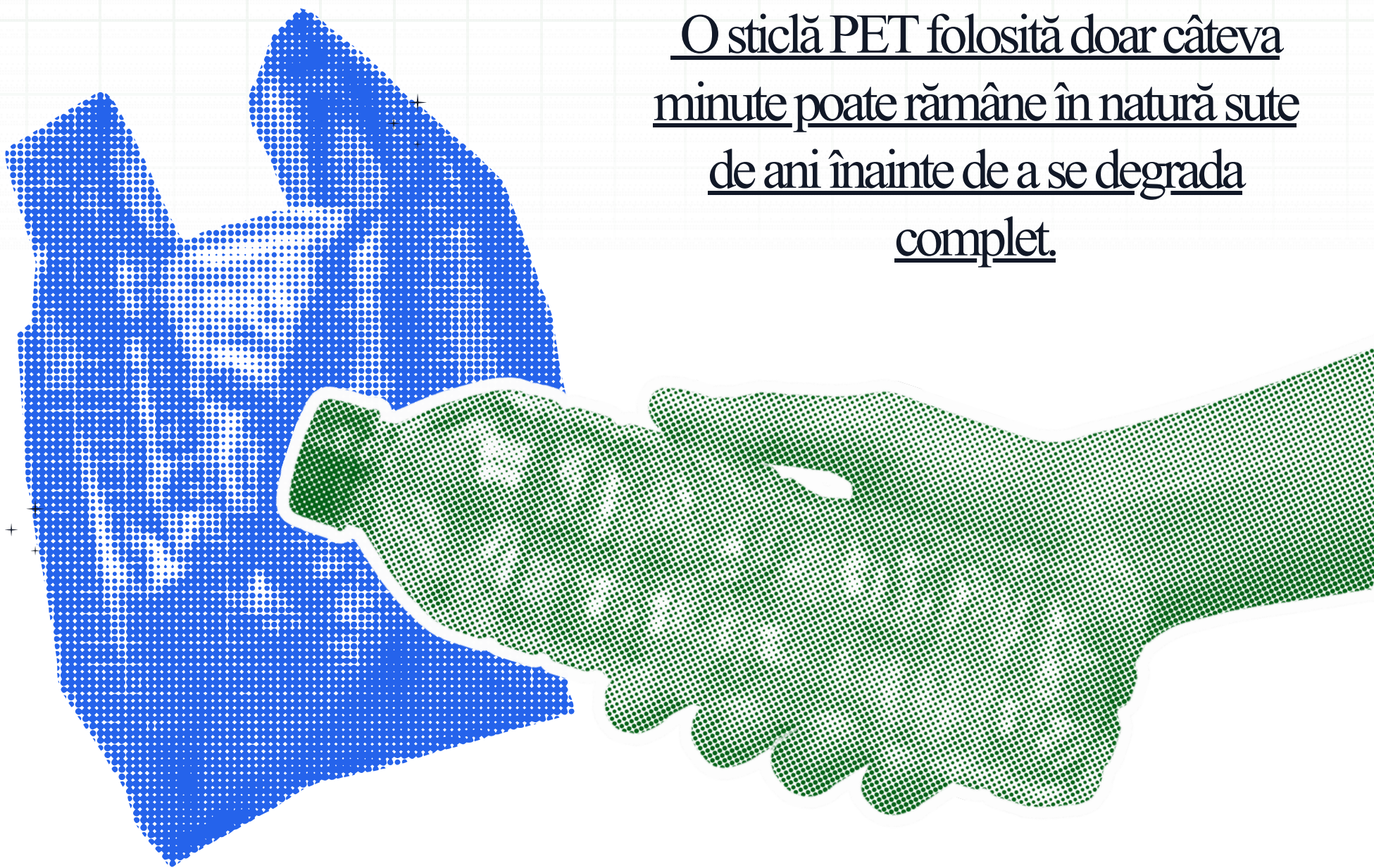


# DE CE PLASTICUL TREBUIE COLECTAT SEPARAT?



O sticlă PET folosită doar câteva  
minute poate rămâne în natură sute  
de ani înainte de a se degrada  
complet.



MAI PUȚINE  
DEȘEURI

OBICEIURI  
SĂNĂTOASE

IMPACT POZITIV

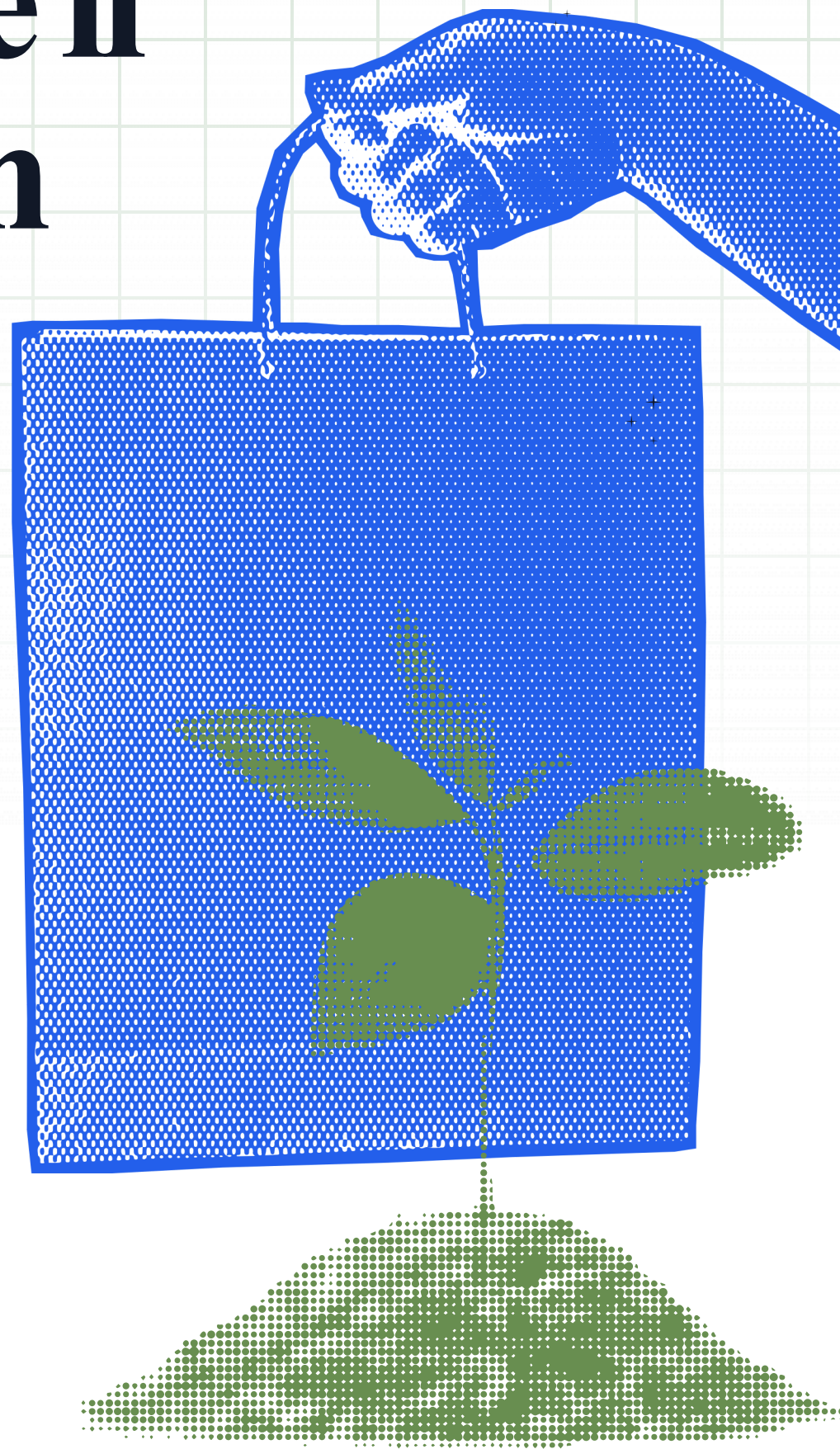


# Plasticul poate fi transformat în produse noi

După colectare și reciclare, plasticul poate fi utilizat pentru fabricarea unor noi ambalaje și produse.

- **Se reduce consumul de energie:**

Producerea unor materiale din plastic reciclat poate necesita mai puțină energie decât fabricarea lor din materii prime noi.



MAI PUȚINE  
DEȘEURI

OBICEIURI  
SĂNĂTOASE

IMPACT POZITIV



# Cum putem contribui?

1. Golește recipientele înainte de reciclare.
2. Clătește ambalajele dacă este necesar.
3. Turtește PET-urile pentru a ocupa mai puțin spațiu
4. Depune-le în containerul destinat colectării separate.

MAI PUȚINE  
DEȘEURI

OBICEIURI  
SĂNĂTOASE

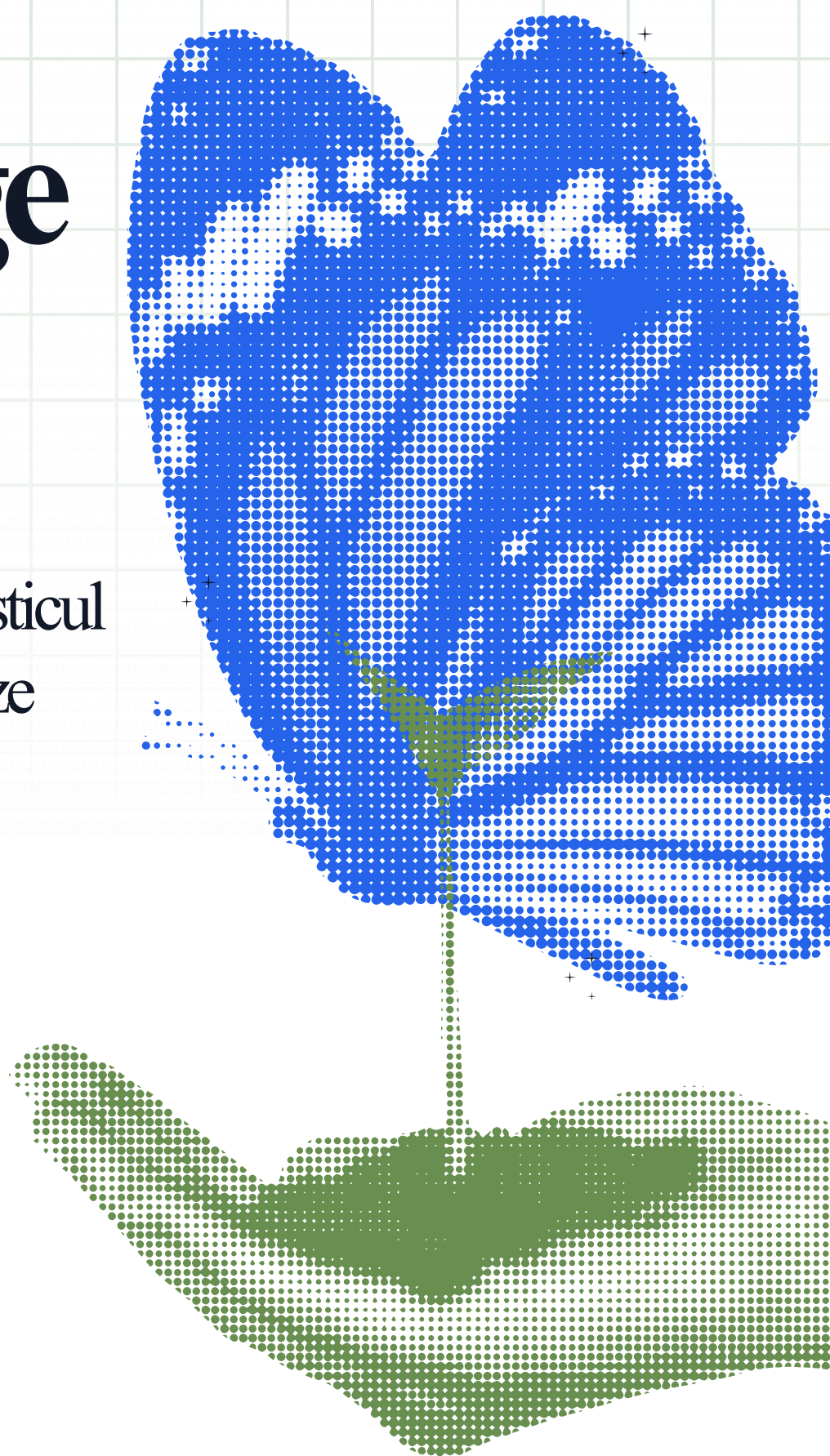
IMPACT POZITIV



# Mai puțin plastic ajunge în natură

Atunci când este colectat separat, plasticul poate fi reciclat și nu ajunge să polueze solul, apele și mediul înconjurător.

Prin colectarea separată a plasticului contribuim la reducerea poluării și la valorificarea materialelor reciclabile.



MAI PUȚINE  
DEȘEURI

OBICEIURI  
SĂNĂTOASE

IMPACT POZITIV

